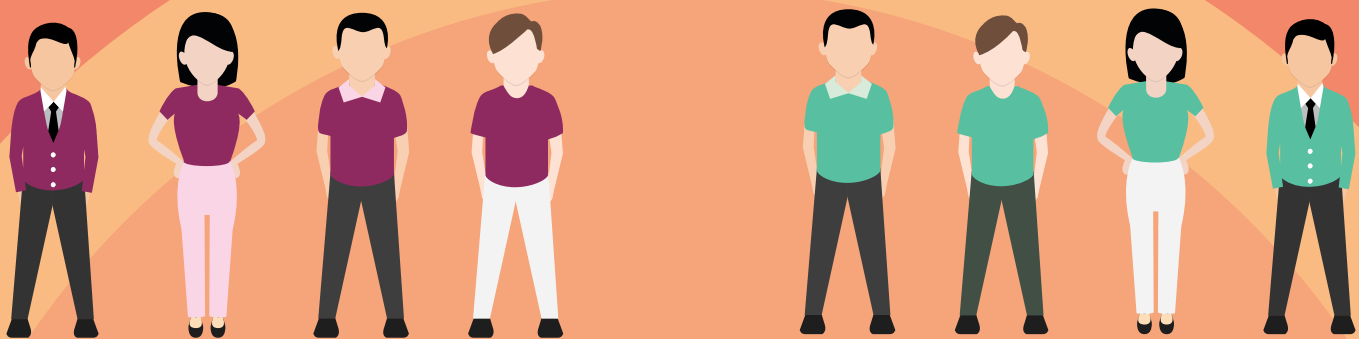


# 青年創業援助計劃

## 擴大受惠範圍



原受惠對象：  
首次  
創業青年

增加受惠對象：  
非首次  
創業青年

# 青年創業援助計劃

## 修讀培訓課程



須完成修讀不少於  
四十二小時與創業  
有關的培訓課程

# 青年創業援助計劃

免除提交的文件

M1 營業稅申報書



商業登記及  
設立文件副本



# 青年創業援助計劃

## 履行義務

每180日內

提交相關  
用款證明

一月  
日 一 二 三 四 五 六 日

二月  
日 一 二 三 四 五 六 日

三月  
日 一 二 三 四 五 六 日

四月  
日 一 二 三 四 五 六 日

五月  
日 一 二 三 四 五 六 日

六月  
日 一 二 三 四 五 六 日